

DOSSIER DE PRESSE **GROUPE FLORIOT**

Floriot construit l'avenir !



SOMMAIRE

GRUPE FLORIOT : TOUJOURS PLUS INNOVANT... TOUJOURS PLUS PERFORMANT !

« Premier Groupe régional indépendant patrimonial de bâtiment, travaux publics et maisons individuelles en Rhône-Alpes, le Groupe Floriot allie l'organisation d'un groupe à la réactivité d'une PME. Notre savoir-faire, notre dynamisme et nos valeurs assurent notre pérennité et assoient notre positionnement au sein de notre secteur d'activité. Notre organisation nous permet d'être présents dans

les différentes régions du Sud-est (Rhône-Alpes, Auvergne, Bourgogne, Franche-Comté, PACA). Au travers de ses 350 collaborateurs, le Groupe Floriot a choisi de positionner l'Homme au cœur de son projet d'entreprise : « Notre ambition est de développer un groupe régional indépendant associant croissance et maîtrise du résultat, tout en favorisant l'épanouissement de ses hommes ».

Thierry GLORIES, Président GROUPE FLORIOT

Page 03

BIENVENUE CHEZ FLORIOT !

Page 03

- FLORIOT EN BREF
- FLORIOT EN DATES
- FLORIOT EN CHIFFRES

Page 04

DES VALEURS PUISSANTES FORGÉES AU FIL DU TEMPS

Page 04

- L'HOMME POUR FONDATIONS

Page 05

- RESPECT & ACCOMPAGNEMENT :
PILIER DE LA SOCIÉTÉ
- CHARTE DE L'APPRENTISSAGE

Page 06

- SATISFACTION CLIENTS :
LE CIMENT DE LA RÉUSSITE
- GARANTIES ET DÉMARCHE QUALITÉ :
DES ALLIÉS EN BETON

Page 07

- DES PARTENARIATS POUR GARANTIE
- ENGAGEMENT SOLIDE
- SÉCURITÉ RENFORCÉE

Page 08

1 GROUPE, 5 ENTITÉS

Page 08

- LE FLEURON FLORIOT :
L'ORGANISATION

Page 09

- SRC FLORIOT CONSTRUIT L'AVENIR

Page 10

- CIF : COMPAGNIE IMMOBILIÈRE
FLORIOT
- SOGEC IMMOBILIER

Page 11

- FIP : VALORISER LE PROJET

Page 12

- LA PRÉFABRICATION : FINE FLEUR
DU GROUPE
- LE DÉPÔT DE MATÉRIEL



BIENVENUE CHEZ FLORIOT !

FLORIOT EN BREF

Acteur majeur du BTP, le Groupe Floriot a acquis une notoriété et un savoir-faire reconnus. Fort d'une expérience de plus de 65 ans, il a su développer ses compétences, son organisation et ses pratiques, tout en conservant ses très fortes valeurs humaines et son professionnalisme. Composé de 350 collaborateurs et réalisant plus de 60 millions d'euros de chiffre d'affaires, le Groupe Floriot s'articule autour de plusieurs activités complémentaires capables de satisfaire chacun de ses clients :

- la conception et la construction de bâtiments, ouvrages d'art et génie civil,
- la réhabilitation lourde de bâtiments de toutes natures,
- la réhabilitation et la rénovation de maisons individuelles et groupées,
- la fabrication de produits en béton,
- la promotion et la transaction immobilière.

FLORIOT EN DATES

1944 : Fondation de la société Floriot par Michel Floriot.

1950 : Début du développement de l'entreprise.

1954 : Nouvelle activité de captage et de distribution d'eau potable.

1966 : Réalisation du premier ouvrage de Génie Civil sur le site de la Centrale Electro-Nucléaire du Bugey.

1987 : Décès de Michel Floriot.

1987 : Reprise de la société par 7 cadres salariés Floriot dont Michel Garde (actionnaire majoritaire).

2007 : Reprise et transmission patrimoniale de la société à Thierry Glories.

FLORIOT EN CHIFFRES

Le GROUPE FLORIOT, représente un effectif total de 350 personnes et a réalisé :

- 48 Millions d'Euros de CA en 2003
- 52 Millions d'Euros de CA en 2004
- 57 Millions d'Euros de CA en 2005
- 60 Millions d'Euros de CA depuis 2006

La Société Holding SRE GROUPE FLORIOT est une Société Anonyme Simplifiée (SAS) au capital de 1 945 000 Euros.



Initiée par Michel Floriot il y a plus de 65 ans, repris par Michel Garde et développé par Thierry Glories, la culture d'entreprise Floriot s'est construite autour de valeurs fortes, partagées par l'ensemble des employés. Savoir-faire technique, forte orientation clients et confiance entre les équipes, telles sont les caractéristiques de cette société florissante et de longue tradition.

L'HOMME POUR FONDATIONS

Les valeurs humaines inhérentes au Groupe Floriot influencent depuis toujours sa stratégie interne :

- une volonté d'accueillir et de former des jeunes par l'apprentissage depuis de nombreuses années (10 % de l'effectif Floriot est en alternance école/entreprise),
- une démarche d'accueil structurée assurant une intégration rapide des salariés au sein des équipes
- une politique de formation ambitieuse permettant de développer les compétences des salariés tout au long de leur vie professionnelle,
- une stratégie globale pour permettre à chacun d'évoluer en interne.

La capacité du Groupe à inventer, transformer et s'adapter constitue sa grande force et s'applique tout autant à ses techniques qu'à sa propre organisation.

En effet, en matière de ressources humaines, l'innovation et la souplesse sont de mise : selon les évolutions du marché, les aspirations des collaborateurs et les besoins de l'entreprise, Floriot offre de nombreuses possibilités de carrière au sein de la société. Sa politique de recrutement fait appel à de jeunes apprentis pour chacune de ses filiales, mais aussi à des profils très pointus pour ses activités de Recherche et Développement.

La diversité des équipes du Groupe est un élément clé de sa performance et de son succès. Il s'agit non seulement de recruter, développer et retenir des personnes aux caractéristiques personnelles variées (âge, culture, origine, formation...), mais aussi et surtout de tirer parti de ces différences, en faisant en sorte que chaque collaborateur puisse contribuer au succès de l'entreprise en y exprimant son potentiel maximum.



**RESPECT & ACCOMPAGNEMENT :
PILIER DE LA SOCIÉTÉ**

Le Groupe Floriot conduit auprès de ses collaborateurs une politique où le respect des individus et le partage des responsabilités occupent une place essentielle. Il veille à proposer un environnement de travail où chacun peut donner le meilleur de lui-même et encourage le développement personnel. Cette méthode garantit une réelle compétitivité et une véritable amélioration des performances. Ainsi, Floriot fait évoluer les compétences de ceux qui sont déjà les forces vives de la société en appréciant leur potentiel d'évolution, leur parcours et leurs attentes. Floriot assure également l'intégration et l'embauche (90 %) de nombreux jeunes apprentis, ce point étant devenu un investissement essentiel pour le Groupe.

« Notre métier offre de réelles perspectives à ceux qui en veulent ».

Michel Garde, actionnaire majoritaire de 1987 à 2007.

« En véritable entreprise citoyenne, Floriot s'engage au quotidien dans la formation des jeunes afin de leur donner goût à notre métier. »

Thierry Glories, Président Groupe Floriot.

CHARTRE DE L'APPRENTISSAGE

Floriot s'engage à :

1. Accueillir des apprentis et élèves suivant une formation en alternance, filles et garçons, de tous niveaux, afin de leur permettre d'acquérir les qualifications nécessaires à l'emploi.
2. Accroître le nombre d'apprentis en 2 ans en cohérence avec la taille de l'entreprise.
3. Respecter, lors du recrutement des apprentis, la diversité de la société française, et notamment sa diversité culturelle et ethnique.
4. Valoriser l'engagement des tuteurs et les accompagner par la formation.
5. Associer les collaborateurs et les partenaires sociaux aux enjeux de l'apprentissage.
6. Organiser chaque année une action de valorisation de l'apprentissage avec les différentes parties intéressées (collaborateurs, enseignants, jeunes et familles).
7. Accroître les collaborations entre organismes de formation et entreprises afin d'améliorer la qualification des jeunes.
8. Mettre à disposition, chaque année, un bilan de leurs actions en faveur du développement de l'apprentissage : nombre d'apprentis, résultats aux examens, embauches.



SATISFACTION CLIENTS : LE CIMENT DE LA RÉUSSITE

Toute la créativité et le savoir-faire de Floriot sont mis au service de l'innovation et de la performance afin d'offrir des solutions qui apportent une véritable valeur ajoutée aux clients. Les chantiers Floriot se sont succédés avec un objectif centré sur la satisfaction clients et la transparence afin de tisser une relation de confiance.

« Parce que nous sommes fiers de notre métier de bâtisseur, nous en avons la conception la plus exigeante. »

Leitmotif Floriot

Pour cela, le Groupe et ses filiales s'entourent de différents services de Recherche & Développement très pointus menant une démarche constante d'innovation, nourrie par une parfaite connaissance terrain des applications et des besoins des utilisateurs.

Par ailleurs, le respect du patrimoine humain, des habitudes de vie et des préoccupations des populations, fait également partie des valeurs guidant les choix d'aménagement et de promotion immobilière.

GARANTIES ET DÉMARCHÉ QUALITÉ : DES ALLIÉS EN BÉTON

Plusieurs certifications et qualifications sont aujourd'hui attribuées au Groupe :

- Certification ISO 9001 version 2008 par l'AFAQ pour les activités : conception, réalisation de construction neuve, de réhabilitation de bâtiments de toutes natures, de génie civil et d'ouvrages d'art, vente et préfabrication de produits en béton préfabriqués.
- Certification par l'AFAQ FDX 30 – 205, système de management environnemental par étapes niveau 1/3 : 2007.
- Certification QUALIBAT 2001 Compétences / références : 4 qualifications.
- Carte professionnelle d'Entrepreneur de Travaux publics 2001 – 5 identifications.
- Certification QUALIBAT Entreprise Générale « 2 Développement Assurance Qualité » Septembre 95 à mars 99.
- Certification SOCOTEC : certification périodique des chantiers.



DES PARTENARIATS POUR GARANTIE

- **Membre de l'Union des Maisons Françaises**
Pour tous les clients particuliers, utilisation du Contrat de Construction de Maisons Individuelles loi 1990 intégrant :
 - Garantie de remboursement d'acompte,
 - Garantie de livraison à prix convenu,
 - Garantie dommages ouvrages,
 - Garantie de respect des délais de construction.
- **Membre de l'association SOCOTEC QUALITÉ**
Contrôle périodique de nos chantiers par le bureau de contrôle indépendant SOCOTEC garantissant le respect des normes de construction en vigueur.
- **Partenaire DOLCE VITA de GAZ de France**
Dans les zones desservies en gaz naturel, Garantie de la mise en place d'une installation chauffage et eau chaude sanitaire conforme au référentiel DOLCE VITA.
- **Partenaire Bleu Ciel d'EDF**
Mise en place de l'offre Energie Solaire Photovoltaïque pour les particuliers construisant ou rénovant une maison individuelle.
- **Adhérent FFB**
Le Groupe Floriot adhère à La Fédération Française du Bâtiment, garante de la défense de la profession auprès de l'administration, des pouvoirs Publics, des décideurs économiques et des acteurs de la construction.

ENGAGEMENT SOLIDE

UNE POLITIQUE VALORISANTE EN FAVEUR DE L'ENVIRONNEMENT

Particulièrement attentif aux conséquences des activités de l'entreprise sur l'environnement, Floriot veille à réduire la consommation d'énergie liée à ses activités et propose des services novateurs visant à protéger l'environnement, tels les services de tri des déchets, de gestion des produits chimiques... Son engagement environnemental s'affiche concrètement par des actions quotidiennes lui permettant d'assumer pleinement son rôle d'entreprise citoyenne. Par ailleurs, le Groupe Floriot a acquis l'expérience des « constructions vertes », répondant aux normes Haute Qualité Environnementale (HQE) et Bâtiment Basse Consommation (BBC) pour ses constructions de bâtiments ou maisons individuelles. La conception, le choix des matériaux et la qualité de la construction sont gages de réussites pour ces réalisations.

SÉCURITÉ RENFORCÉE

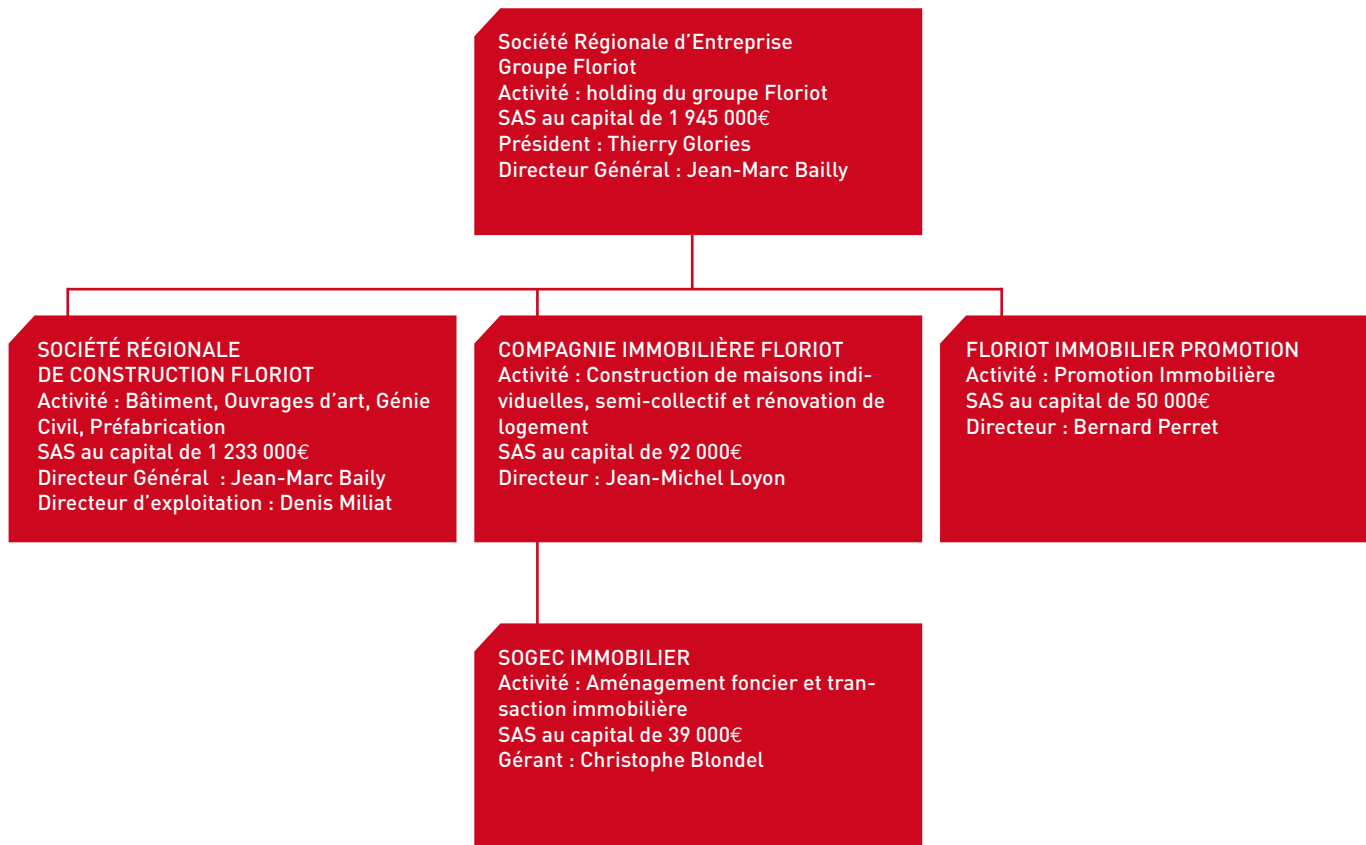
Floriot sensibilise son personnel par des actions régulières, organisées sur les chantiers. Entre autres, le « Challenge de la Sécurité », qui récompense les bonnes conduites en matière de sécurité.



1 GROUPE, 5 ENTITÉS

LE FLEURON FLORIOT : L'ORGANISATION

L'organisation du Groupe est structurée autour d'une holding (SRE Groupe Floriot) qui contrôle à 100% les trois filiales : SRC Floriot, Compagnie Immobilière Floriot (CIF) et Floriot Immobilier Promotion (FIP). L'entité SOGEC est une filiale de la Compagnie Immobilière Floriot.



1 GROUPE, 5 ENTITÉS

SRC FLORIOT CONSTRUIT L'AVENIR

Depuis plus de 65 ans, SRC Floriot intervient dans la construction de bâtiments et ouvrages d'art :

- Constructions scolaires : lycées, collèges, écoles...
- Structures de santé : Hôpitaux, cliniques EHPAD...
- Logements et bureaux : logements collectifs, centres commerciaux, bureaux, bâtiments industriels...
- Ouvrages spécifiques et génie civil : centres nautiques, stations d'épuration, parkings, ouvrages d'art...

La Société Régionale de Construction Floriot a acquis un savoir-faire et mis en place une organisation structurée et efficace en 4 pôles afin de répondre aux exigences clients en matière de prix, de délai et de qualité.

1. Un bureau d'études

Une équipe de 3 ingénieurs et 3 techniciens s'efforce de créer des solutions techniques plus innovantes, plus sûres, plus abordables et créatrices de valeur.

2. Une équipe travaux dédiée

Plus de 200 collaborateurs interviennent sur les chantiers pour réaliser des ouvrages de qualité.

3. Des services techniques

Un bureau des méthodes contribue au bon déroulement des chantiers en termes de sécurité, qualité, délai et technicité.

Un responsable qualité sécurité et environnement veille à la sécurité, la démarche qualité et l'approche environnementale de chaque chantier.

4. Un dépôt de matériel intégré

Le Groupe Floriot maîtrise l'intégralité de sa chaîne logistique grâce à son parc matériel.

40 millions € de CA ; 5000 logements ; 50 établissements scolaires ; 100 ouvrages d'art...



1 GROUPE, 5 ENTITÉS

CIF : COMPAGNIE IMMOBILIÈRE FLORIOT

Plus connue sous le nom commercial « Maisons Floriot », la Compagnie Immobilière Floriot, est le spécialiste de la construction de maisons individuelles ou groupées et de semi collectifs. Son savoir-faire en rénovation et extension de bâtis existants est également très reconnu. Neuf agences maillent le territoire Rhône-Alpin et sud Bourgogne, proposant un véritable service de proximité. Quatre gammes de maisons sont d'ores et déjà disponibles :

- Maisons « Authentiques » : des modèles sur-mesure ou personnalisables à des prix abordables.
- Maisons « Malines » : des demeures fonctionnelles aux agencements intérieurs optimaux.
- Maisons « La terre est belle » : des maisons aux performances énergétiques optimisées labellisées Très Haute Performance Énergétique ou Bâtiment Basse Consommation.
- Rénovation & extension : des solutions clés en main pour aménager ou rénover son habitation.

La Compagnie Immobilière Floriot réunit une équipe de spécialistes pour des services experts :

1. Service commercial

Une équipe de conseillers et d'assistantes accompagne les clients dans la mise en place de leur projets et financement ainsi que dans la gestion et le suivi de chaque projet.

2. Service conception

L'équipe bureau d'études et le concepteur architecte évaluent les difficultés techniques des

projets tout en veillant au respect des normes en vigueur et bon démarrage du chantier.

3. Service réalisation

Le directeur technique et les responsables travaux prennent en charge la réalisation du chantier, du démarrage des travaux à la remise des clefs.

4. Service développement

Une équipe d'architecte et d'ingénieur économiste étudie les solutions les plus innovantes à chaque chantier : économies d'énergie, veille technologique...

65 ans d'expérience ; 9 agences en Rhône-Alpes ; près de 3000 maisons construites... 20 millions d'euros de chiffre d'affaires

SOGEC IMMOBILIER

Née en 1999, la société SOGEC immobilier est spécialisée dans la transaction immobilière en région Rhône-Alpes et en Bourgogne.

1. Achat & vente : spécialiste de l'achat et la vente de terrains et de biens immobiliers.
2. Aménageur foncier : fournisseur de terrain à lotir et aménageur foncier, SOGEC conduit en amont chaque projet, une réflexion globale dans l'aménagement du cadre de vie.



1 GROUPE, 5 ENTITÉS

FIP : VALORISER LE PROJET

Expert en promotion et valorisation de projet, FIP se dote de compétences techniques, juridiques et financières garantissant des réponses complètes et sur-mesure à chaque projet.

- **Aménagement** : accompagnement des collectivités dans leur projet d'aménagement, avec prise en compte du contexte local et des enjeux en matière de développement durable (eau, déchets, biodiversité, énergie renouvelable, densités et formes urbaines, écoconstruction...)
- **Logement** : réalisation de projets d'habitats collectifs, semi collectifs et individuels...
- **Équipements publics et privés** : mise à disposition d'équipements publics fonctionnels et concrétisation de projets immobiliers industriels et commerciaux.
- **Équipements livrés clés en mains** : sportif, culturel, social...
- **Équipement structurant** : gendarmerie, structure de santé, bâtiment de justice, parc des expositions...

Une mission d'accompagnement de ses clients

Montage juridique et financier : réflexion juridique et analyse financière sont menées afin de conseiller et sécuriser les projets de ses clients.

Pilotage et suivi de projet : FIP est l'interlocuteur unique de la phase amont du projet à sa concrétisation.

En véritable coordinateur, l'entreprise fiabilise et sécurise le projet dans sa dimension : délai/coût/qualité.



1 GROUPE, 5 ENTITÉS

LA PRÉFABRICATION : FINE FLEUR DU GROUPE

Basée à Neuville-sur-Ain, l'usine de préfabrication FLORIOT se situe à mi-chemin entre le BTP et le monde industriel. Ses grands ateliers accueillent la réalisation de pièces complexes, souvent irréalisables directement sur chantiers.

Création unique ou petites séries, les pièces en béton créées par les hommes requièrent précision et minutie : béton gris matricé, béton blanc sablé, béton gris éclairci, béton peint, béton de velours (noir & blanc, acide, matricé), béton désactivé, béton gris sablé léger, béton blanc ou gris lissé...

Équipement :

- une centrale à béton automatisée
- une capacité de moulage de 190 m²/ jour sur table, une aire de 250 m² pour les moulages complexes
- des ateliers de montage des moules et de sablage
- un espace déstockage de 4 500 m²
- une grue à tour pour les manutentions et 5 remorques aménagées pour les livraisons sur site.

LE DÉPÔT DE MATÉRIEL

Floriot gère l'intégralité de la chaîne logistique pour mieux maîtriser la qualité et le délai de ses ouvrages grâce à son dépôt de matériel. L'organisation de ce dernier est structurée autour d'ateliers spécialisés...

- atelier serrurerie
- atelier menuiserie
- atelier maintenance
- ... et d'équipes d'experts :
- montage de grue
- équipe de transporteurs.



PHOTOTHÈQUE





SRE GROUPE FLORIOT

9, Boulevard Charles de Gaulle
BP 1127
01009 Bourg-en-Bresse CEDEX

TÉL. : 04 74 23 50 44

WWW.FLORIOT.FR